



Implemented by



# “MBËSHTETJE PËR KTHIMIN DHE RIINTEGRIMIN E QËNDRUESHËM NË SERBI DHE SHQIPËRI”



## Zbatues:

International Aid Network & Komiteti Shqiptar i Helsinkit.

## Ku zbatohet:

Në Shkodër, Tiranë dhe Gjirokastrë në Shqipëri si dhe në Beograd, Nis dhe Novi Sad në Serbi me mbështetjen financiare të GIZ.

## Kujt i vjen në ndihmë:

Emigrantëve dhe refugjatëve të kthyer vullnetarisht ose jo nga Gjermania dhe vende të tjera të BE, si dhe individë apo grupeve vulnerabël të cilët mund të jenë emigrantë potenciale për t'u larguar sërish drejt vendeve të BE në mënyrë të parregullt.

## NJË PËRSHKRIM I SHKURTËR I PROJEKTIT DHE AKTIVITETEVE:

Pas nënshkrimit të marrëveshjes së Ripranimit me BE-në, me dhjetëra mijëra shtetas shqiptarë u rikthyen në vendin e origjinës nëpërmjet deportimit ose në mënyrë vullnetare. Për t'i ardhur në ndihmë emigrantëve të kthyer dhe atyre potencialë, Komiteti Shqiptar i Helsinkit (KSHH) do të bashkëpunojë me aktorët përgjegjës në këtë fushë, institucionet qeveritare dhe OJF, duke ofruar asistencë për shëndetin mendor dhe mirëqenien në tërësi të të kthyerve, refugjatëve/emigrantëve nga Shqipëria.

Një mbulim më i gjerë i nevojave dhe akses më i madh për shërbimet e shëndetit mendor do të ofrohet nëpërmjet punës së grupeve të ngritura në terren, si dhe psikologëve dhe psikiatërve. Rastet që do të përfitojnë mbështetje nga ky projekt do të referohen nga institucionet qeveritare dhe palët e interesuara.

Asistenca që do të ofrohet në kuadër të këtij projekti, do të plotësojë programet aktuale të riintegrit mbështetur financiarisht nga GIZ dhe donatorë të tjerë. Ajo konsiston në mbështetje psiko-sociale dhe asistencë për shëndetin mendor për personat e rikthyer. Mbështetja individuale për të asistuar riintegrimin e familjeve të kthyer me fëmijë apo minorenët e pashoqëruar, do të realizohet nëpërmjet punës së vullnetarëve që do të angazhohen për menaxhimin e rasteve nëpërmjet ofrimit të mbështetjes psiko-sociale.

## ÇFARË DO TË OFROHET:

### MBËSHËTETJE PSIKOLOGJIKE PËR 100 PËRFITUES

Do të ofrohet shërbim i psikoterapisë së specializuar për personat me trauma të mëdha - sesione individuale dhe sesione grupi të psikoterapisë për individë dhe familje nga kategoritë e lartpërmendura, që do të të identifikohen nga stafi i KShH dhe/ose që do t'i referohen KShH nga organizatat/ institucionet që veprojnë në terren. Dinamika e mbështetjes do të përcaktohet për çdo klient individualisht, në përputhje me nevojat e tyre.

### MBËSHËTETJE PSIKOLOGJIKE

100  
PËRFITUES



### MBËSHËTETJE ME MJEK PSIKIATËR PËR 30 PËRFITUES

Do të sigurohen konsulta me mjek psikiatër dhe trajtim për ata individë të cilët do të rezultojnë në kushte të rënda të shëndetit mendor dhe që do të kenë nevojë jo vetëm për mbështetje psikologjike, por edhe për trajtim psikiatrik të specializuar. Për rastet në gjendje mendore akute të cilat do të kenë nevojë për hospitalizim afatshkurtër, do të dërgohen pranë Shërbimit të Psikiatrisë në Qendrën Spitalore Universitare "Nënë Tereza" në Tiranë, e cila gjithashtu ka një sektor të veçantë edhe për shërbimin e psikiatrisë infantile. KShH në raste specifike mund të mbështesë edhe trajtimin psikiatrik edhe me pacientët e referuar nga spitali.

### NDËRHYRJE PSIKIATRIKE

30  
PËRFITUES

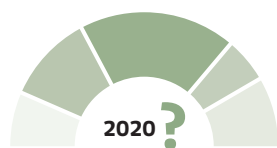
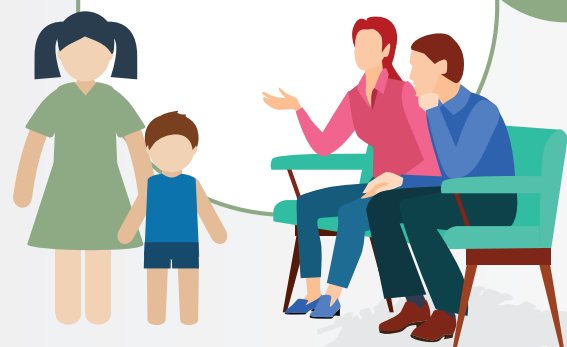


### MBËSHËTETJE PSIKO-SOCIALE PËR 10 FAMILJE / FËMIJË NËPËRMJET NJË RRJETI VULLNETARËSH PËR MENAXHIMIN E RASTEVE

Studentët të nivelit master nga Fakulteti i Shkencave Sociale me profil Psikologji, Punë Sociale dhe Pedagogji e Specializuar Sociale do të ofrojnë asistencë në mënyrë vullnetare në menaxhimin e rasteve që do të referohen dhe trajtohen në kuadër të këtij projekti. Ata do të ofrojnë mbështetje psiko-sociale për familjet me fëmijë në moshë të mitur, nxënës shkolle, nëpërmjet një plani veprimi 3 mujor i cili do të hartohet në bashkëpunim me secilën familje bazuar në nevojat specifike për riintegrim të tyre, veçanërisht duke u fokusuar në mbështetjen e fëmijëve që janë nxënës shkolle.

### MBËSHËTETJE PSIKO-SOCIALE

10  
FAMILJE  
ME FËMIJË



Periudha e zbatimit të projektit: Shkurt 2019 - Qershor 2020

Person kontakti: (e-mail / telefon): Valmira Kallushi  
valmira.kallushi@ahc.org.al / office@ahc.org.al / 00355 4 22 33 671